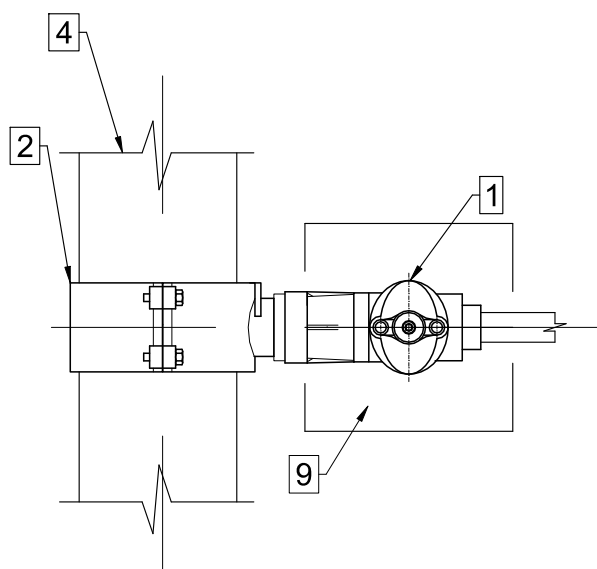




1. Zasuw do przyłączy domowych z żeliwa sferoidalnego DN 32
2. Opaska do nawiercania do rur Dz125 z gwintem wewnętrznym
3. Projektowany wodociąg Dz125 PE-RC SDR11 PN16
4. Obudowa teleskopowa z wrzecionem.
5. Prefabrykowana płyta betonowa zbrojona pod skrzynki do zasuw.
6. Stabilizacja zasuw otuliną z chudego betonu C12/15.
7. Skrzynka uliczna żeliwna do zasuw
8. Płytki betonowe 500x500x100mm.
9. Podkład z chudego betonu C12/15 grubości 10cm

UWAGI

1. Wszystkie kształtki i armatura z żeliwa sferoidalnego, zabezpieczone zewnętrznie wewnętrznym proszkową powłoką epoksydową o grubości min. 250 µm.
2. Miejsca połączeń uszczelnić taśmą termokurczliwą,
3. Połączenia kształtek wykonać śrubami ze stali ocynkowanej
4. Między kształtki a blok oporowy należy włożyć folię PVC gr. 2mm.



PRACOWNIA PROJEKTOWA:		INWESTOR/ZAMAWIAJĄCY:	
<div><div>Inżynieria Jerzy Sowa</div></div> <div>ul. Kościuszki 134 32-540 Trzebinia tel. (32) 720 63 84 e-mail: biuro@jertzysowa.pl</div>		<div><div>BURMISTRZ MIASTA I GMINY SIEWIERZ</div></div> <div>ul. Zwirki i Wigury 16 42-470 Siewierz</div>	
TEMAT OPRACOWANIA:			
<i>Budowa sieci wodociągowej w ramach zadania inwestycyjnego pn.: "Budowa ul. Wschodniej w Wojkowicach Kościelnych"</i>			
ADRES OBIEKTU:	Działki ewidencyjne: 1087/6, 1087/9, 1088/3, 1089/2, 1090/2, 1091/3, 1092/3, 1093/4, 1094/3, 1095/1, 1096/1, 1097/1, 1098/1, 1099/1, 1100/1, 1101/1, 1102/2, 1103/5, 1674, 1105	Obręb: 0012	Jednostka ewidencyjna: 240107_5 Siewierz
STADIUM:	PROJEKT WYKONAWCZY	BRANŻA:	SANITARNA
FUNKCJA:	Imię i nazwisko, nr upr. bud., spec.:	Podpis:	
PROJEKTANT	mgr inż. Artur Kurdziel upr. bud. nr MAP/0106/PBS/21 w specjalności: instalacyjnej w zakresie sieci, instalacji i urządzeń cieplnych, wentylacyjnych, gazowych, wodociągowych i kanalizacyjnych bez ograniczeń		
OPRACOWAŁ:	mgr inż. Łukasz Lasoń	SKALA:	-
			DATA: 04.2023
TEMAT RYSUNKU:	SCHEMAT ARMAURY - ROZWIĄZANIE PRZYŁĄCZA		NR RYS. W-05
			NR STR. ---